

# Votre Télé

Offres 2020



**LA TÉLÉ**  
VAUD FRIBOURG

# Sommaire

**La Télé en bref**

Présentation	4
Chiffres-clés	5
Programmes phares	6
Diffusion	7

**Offres annonceurs**

Sponsoring	9
Spots publicitaires	10-11
Publireportages	12
Thématiques par saison	13
Références	14
Contactez-nous	15



La Télé  
en bref

# Présentation

## Une chaîne régionale de qualité

Depuis sa création en 2009, La Télé s’est imposée comme un incontournable du paysage médiatique romand. Ses émissions quotidiennes sont le reflet des intérêts, des joies et des préoccupations de la population vaudoise et fribourgeoise. A travers deux journaux distincts dédiés à chaque canton, la chaîne donne chaque jour la parole à ceux qui font la vie politique, culturelle et sportive de leur région. La Télé est présente au cœur de l’actualité valdo-fribourgeoise, partout où les téléspectateurs l’attendent, à travers des retransmissions en direct d’événements sportifs, politiques ou culturels.

## De multiples canaux

Grâce aux box TV, La Télé peut être suivie sur l’ensemble du territoire helvétique, hors de sa zone de concession. Les téléspectateurs peuvent visionner ses émissions via les câbles-opérateurs, et partout dans le monde sur internet. La Télé est en outre suivie par plus de 20’000 followers sur Facebook et est également présente sur Twitter et Instagram.

## Une offre commerciale flexible et abordable

Média de proximité par excellence, La Télé répond aux exigences des annonceurs, qu’il s’agisse d’entreprises à vocation nationale ou d’acteurs régionaux. Diffusion de spots, parrainages d’émissions, production et diffusion de publireportages ou accompagnement privilégié d’émissions à thème: l’offre est adaptée aux besoins spécifiques de chacun et accessible à tous les budgets.

## Une audience locale et fidèle

La Télé bénéficie d’une audience stable qui se situe entre 50’000 et 60’000 téléspectateurs quotidiens, et fait d’elle la première chaîne régionale romande. Un chiffre qui peut aller jusqu’à tripler lors d’événements exceptionnels, à l’image de la course Morat-Fribourg, des 20KM de Lausanne ou des Brandons de Payerne.

# Chiffres clés\*

## Audience de La Télé

Audience globale	57’300
15-49 ans	27’200
Hommes	30’100
Femmes	25’200
Revenu > CHF 6’000.–	30’700

## Audience globale jour par jour

Lundi	50’040
Mardi	48’770
Mercredi	51’040
Jeudi	54’420
Vendredi	46’270
Samedi	60’100
Dimanche	77’510

\*Chiffres 2019 Mediapulse



# Programmes phares

La Télé diffuse des programmes inédits de 18h à 20h, qui se répètent ensuite jusqu'au jour suivant, permettant un excellent ancrage des messages publicitaires. Ses contenus couvrent aussi bien l'actualité que le sport, le divertissement ou les sujets de société. Une variété qui vous permet de cibler certains profils de consommateurs en fonction du contenu éditorial des émissions.



## Actualité

L'info décryptée et racontée par nos rédactions: le journal de La Télé se décline en deux versions, chacune consacrée à un canton. L'édition fribourgeoise est diffusée aux heures paires, et l'édition vaudoise aux heures impaires.



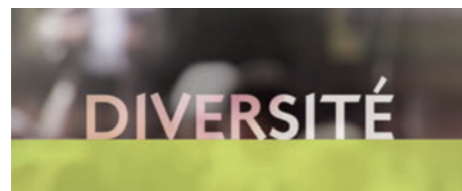
## Sport

Football avec 4-4-2 et des retransmissions en direct des ligues inférieures, hockey sur glace avec Les Puckalistes et Gottéron Mag, des retransmissions d'événements multiples: le sport régional occupe une place de choix de la grille des programmes de La Télé.



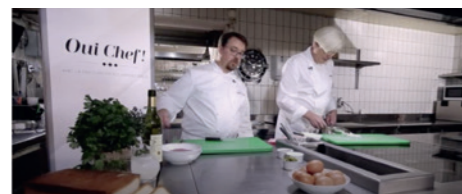
## Divertissement

Tous les mercredis, l'émission C'est comment chez vous? oppose une équipe vaudoise et une équipe fribourgeoise dans un duel de questions et de défis insolites.



## Société

Migrations, intégration, animaux de compagnie, santé, célébrités: aucun des sujets qui passionnent les habitants de la région n'échappe à la loupe des équipes de La Télé.



## Culture

Littérature, musique, cinéma, spectacles et gastronomie: les divers magazines réalisés par La Télé ouvrent une fenêtre privilégiée sur les productions culturelles régionales.



## Economie et politique

Chaque semaine, La Télé invite des patrons de PME, de grandes structures et des indépendants à l'une de ses émissions phares: Entrepreneurs. Cette dernière va à la rencontre de celles et ceux qui parlent économie, environnement et responsabilité sociale.



## Emissions spéciales

Les événements ponctuels qui rythment la vie des Vaudois et des Fribourgeois trouvent leur place dans les émissions spéciales qui leur sont régulièrement consacrées.

# Diffusion

## Couverture régionale et large écho

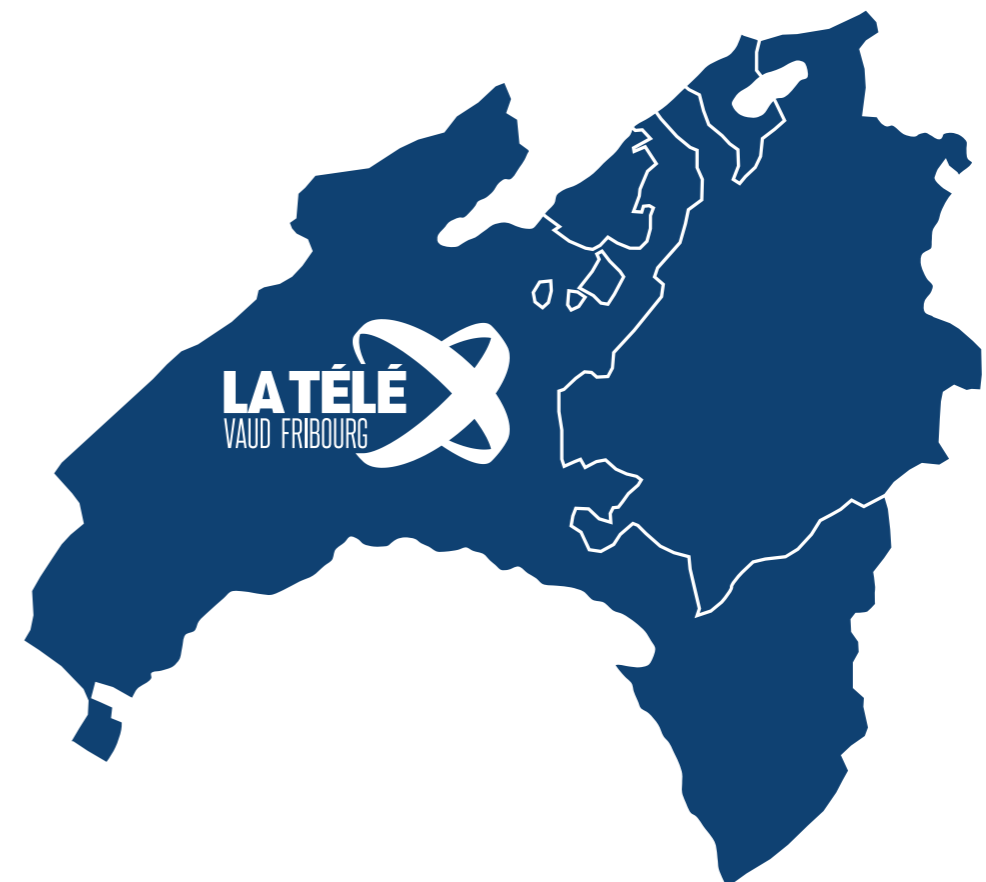
La zone de concession de La Télé couvre les cantons de Vaud et de Fribourg, et la chaîne y est retransmise par les câbles-opérateurs.

Grâce aux box TV, La Télé est diffusée dans toute la Suisse, et près de 60'000 téléspectateurs quotidiens suivent ses programmes.

Enfin, le site web [www.latele.ch](http://www.latele.ch) retransmet les programmes en direct et propose un service de replay à la carte, qui permet à ses émissions d'être accessibles depuis le monde entier.

## Un média prisé des Romands

La télévision est le média préféré des Suisses romands. Elle est vectrice d'émotions et cet aspect est encore renforcé dans le cadre de la télévision régionale, média de proximité par excellence.





# Offres annonceurs

## Sponsoring

Météo	1 semaine	2 semaines	1 mois	1 trimestre
Météo Vaud ou Fribourg	CHF 1700.–	CHF 2900.–	CHF 4900.–	CHF 11'900.–
Entrepreneurs	1 mois	1 trimestre	1 année	
Tous les jeudis à 18h15	CHF 2900.–	CHF 7900.–	CHF 30'000.–	
Les Puckalistes	1 mois	½ saison	saison	
Tous les lundis de septembre à avril à 18h15	CHF 2900.–	CHF 9500.–	CHF 18'000.–	
4-4-2		½ saison	saison	
Tous les mercredis à 18h15		CHF 5900.–	CHF 11'500.–	
Gottéron Mag		½ saison	saison	
Deux fois par mois (mercredi)		CHF 3900.–	CHF 7000.–	
Rendez-vous avec...   Libre accès	1 mois	1 trimestre	1 année	
En alternance un mardi sur 2 à 18h15	CHF 2200.–	CHF 5900.–	CHF 19'000.–	
C'est comment chez vous ?	1 mois	1 trimestre	1 année	
Chaque semaine (mercredi à samedi)	CHF 2200.–	CHF 5900.–	CHF 19'000.–	
Sorties ciné	1 mois	1 trimestre		
Un jeudi sur deux à 18h15	CHF 1900.–	CHF 4900.–		

### Frais de production

CHF 650.– / Création d'un billboard intro et extro (logos et photos fournis par vos soins).

### Visibilité des sponsors

Billboard en intro et extro du générique et présence dans les bandes-annonces.

# Spots publicitaires

Spot 15 secondes	5 jours	10 jours	20 jours	30 jours
Pack Start - 12x/jour	CHF 1350.-	CHF 2700.-	CHF 4900.-	CHF 6500.-
Pack Premium - 24x/jour	CHF 2100.-	CHF 4200.-	CHF 7700.-	CHF 9500.-
Pack Gold - 48x/jour	CHF 3750.-	CHF 7300.-	CHF 13'200.-	CHF 15'500.-
Spot 20 secondes	5 jours	10 jours	20 jours	30 jours
Pack Start - 12x/jour	CHF 1800.-	CHF 3600.-	CHF 6500.-	CHF 8600.-
Pack Premium - 24x/jour	CHF 2700.-	CHF 5400.-	CHF 9800.-	CHF 12'100.-
Pack Gold - 48x/jour	CHF 5100.-	CHF 9900.-	CHF 17'700.-	CHF 20'700.-
Spot 25 secondes	5 jours	10 jours	20 jours	30 jours
Pack Start - 12x/jour	CHF 2300.-	CHF 4600.-	CHF 8300.-	CHF 10'900.-
Pack Premium - 24x/jour	CHF 3300.-	CHF 6600.-	CHF 11'900.-	CHF 14'800.-
Pack Gold - 48x/jour	CHF 5800.-	CHF 10'900.-	CHF 19'800.-	CHF 23'000.-
Spot 30 secondes	5 jours	10 jours	20 jours	30 jours
Pack Start - 12x/jour	CHF 2700.-	CHF 5400.-	CHF 9800.-	CHF 12'900.-
Pack Premium - 24x/jour	CHF 4200.-	CHF 8400.-	CHF 14'900.-	CHF 18'600.-
Pack Gold - 48x/jour	CHF 7500.-	CHF 13'500.-	CHF 24'000.-	CHF 28'000.-

## Actu Vaud & actu Fribourg

## Offres spéciales

## Production de spots

Votre message est séparé du reste de la publicité et précède immédiatement le bulletin d'information. Vous êtes l'unique annonceur à bénéficier de cet espace.  
Prix net de **CHF 5500.-** pour un mois de visibilité exclusive.

Campagnes spécifiques dans le cadre d'une programmation particulière (retransmissions sportives, culturelles, émissions thématiques).

**Variante simple**  
Sur fourniture d'un logo et de 4-5 images: montage, voix off et fond musical.  
**CHF 650.-**

**Variante prises de vues**  
Tournage sur le lieu choisi, montage des images produites, voix off et fond musical, présentation de la maquette.  
**Dès CHF 1400.-**

**Variante sur mesure**  
La Télé peut produire un message sur mesure en collaboration avec vous. Quels que soient vos défis, nous trouverons une solution personnalisée et adaptée à vos besoins.  
**Prix selon devis et complexité du spot**



# Publireportages

## Offre de production et de diffusion

Durée	1 minute
Diffusion	La Télé Vaud / Fribourg + www.latele.ch (Le Direct)
Prix	CHF 4900.–
Inclus	<ul style="list-style-type: none"><li>Préparation d'un storyboard avec le client</li><li>1 demi-journée de prises de vues dans vos locaux</li><li>1 demi-journée de montage / habillage</li><li>144 diffusions sur 6 jours, soit 24 diffusions par jour</li></ul>
Option	Offre personnalisée et sur mesure en cas de prises de vues multi-sites, sur plusieurs jours ou nécessitant un travail de montage / habillage plus conséquent <b>N'hésitez pas à nous consulter pour un devis personnalisé!</b>

## Offre de diffusion

Vous disposez déjà d'un publireportage ? Profitez de notre offre de diffusion.

Diffusion	La Télé Vaud / Fribourg + www.latele.ch (Le Direct)
Prix	CHF 3700.–

## Communiquez en direct

Communiquez en direct avec votre public à travers une émission en live sur La Télé, lors de portes ouvertes, inaugurations, jubilés, promotions d'une marque ou autres événements. Nous retransmettons votre événement en direct, grâce à notre car régie multi-caméras HD (max. 12 caméras) avec liaison satellite.

### Durée de l'émission

En fonction de l'événement, minimum 26 min. Invités plateau, prises vidéos du lieu, de l'environnement, etc. Diffusions de bandes-annonces quelques jours avant votre événement et incrustation de votre logo durant l'émission.

**Prix personnalisé sur demande**

# Thématiques de saison

Notre grille des programmes réserve une place de choix aux thématiques saisonnières et aux événements ponctuels. En collaboration avec vous, nous réalisons des reportages publicitaires pour mettre en valeur votre entreprise, vos valeurs, votre région et votre histoire. Le message sera largement diffusé et le clip produit, une fois monté, vous appartiendra.

A vos caquelons	Prix		
Diffusion de janvier à février 12 passages par jour - 2x par semaine	CHF 3200.–		
A vos jardins	Prix		
Diffusion d'avril à fin mai 12 passages par jour - 2x par semaine	CHF 3200.–		
Les terrasses de l'été	Prix		
Diffusion de juillet à août 12 passages par jour - 2x par semaine	CHF 3200.–		
A vos soins	Prix		
Diffusion de septembre à octobre 12 passages par jour - 2x par semaine	CHF 3200.–		
A vos agendas	2 semaines	6 mois	12 mois
Annoncez vos activités culturelles, sportives ou de loisirs.	CHF 450.– la semaine*	CHF 320.– par mois 1 semaine par mois	CHF 240.– par mois 1 semaine par mois

\*de mercredi à samedi



# Références

## Ils nous font confiance

De la PME à la multinationale, de nombreuses entreprises issues de divers secteurs d'activité ont choisi La Télé pour diffuser leurs messages.

**MIGROS**

**coop**

**ALIGRO**  
Fraîcheur. Qualité. Inspiration.

**avrycentre**  
tout... pour tous!

**SiL**  
SERVICES INDUSTRIELS LAUSANNE

**groupe e**



**Banque Cantonale de Fribourg**

**BCV**



**20 KM**  
DE LAUSANNE

**ATHLETISSIMA**  
LAUSANNE

**realsport**

**LE GRUYÈRE**  
SWITZERLAND

**PAYOT**  
LIBRAIRE

**BEAULIEU**  
LAUSANNE

**MOB**  
COMPAGNIE DU CHEMIN DE FER  
MONTREUX OBERLAND BERNOIS

**Groupe Mutuel**  
Assurances  
Versicherungen  
Assicurazioni

**helvetia**  
Votre assureur suisse

**Orlati**



**DIMAB**  
GROUPE

**GALLAND & CIE**  
RÉGIE IMMOBILIÈRE

**Meubles Kolly**

## Contactez-nous

**Kurt EICHER**, Directeur Général

+41 79 250 50 00

kurt.eicher@latele.ch

**Hervé FORCLAZ**, Responsable de vente

+41 79 204 12 54

herve.forclaz@latele.ch

**Santino CHILLEMI**, Responsable de vente

+41 79 930 66 62

santino.chillemi@latele.ch

**Carole BURION**, Responsable Marketing

+41 79 275 46 87

carole.burion@latele.ch

## Adresses

Siège de la société

**Vaud Fribourg TV SA**

Palais de Beaulieu

Avenue des Bergières 10, 1004 Lausanne

Tél. +41 58 310 05 05

info@latele.ch

Antenne fribourgeoise

**Vaud Fribourg TV SA**

MEDIAPARC

Rue du Centre 18, 1752 Villars-sur-Glâne


Tél. +41 58 310 05 05

info@latele.ch

 [www.facebook.com/latele.ch/](https://www.facebook.com/latele.ch/)

 @latele.ch

 @la\_tele



**Faites de l'œil  
à 60'000 Romands.**

**Votre publicité à La Télé**

- 57'300 téléspectateurs quotidiens en moyenne\*
- Numéro 1 des TV régionales romandes
- Un public local et fidèle

**LA TÉLÉ**  
VAUD FRIBOURG